



Le 02.02.2023

PARTENARIAT COMMERCIAL AVEC LA SOCIÉTÉ SUISSE ATVE

Dans le cadre de la stratégie de commercialisation de son masque de beauté OVE à l'international, Lucibel.le Paris, filiale cosmétique du groupe Lucibel, annonce avoir signé un partenariat commercial non exclusif avec la société suisse ATVE.

Ce partenariat fait suite à celui annoncé en octobre avec l'hôtel de luxe Constance Prince Maurice, l'un des palaces les plus emblématiques de l'île Maurice, et en décembre avec la société israélienne High Level Skin.

ATVE est une jeune entreprise suisse basée dans le canton de Vaud, à proximité de Lausanne, dirigée par quatre associés : Julien Favre, Christian Favre, Frédéric Leimgruber et Christian Schweizer. Sa mission est d'apporter à ses clients des solutions environnementales ou énergétiques pour les accompagner dans leur recherche de réduction d'impact environnemental.

Ce nouveau partenaire compte distribuer en Suisse, dès février 2023, le masque de beauté OVE dans ses versions dédiées aux particuliers et aux professionnels.

Les versions professionnelles pourront équiper les hôtels de luxe, les spas et instituts de beauté sur le marché suisse.

A l'issue de cette signature, Frédéric Granotier, Président fondateur de Lucibel a déclaré : « *La Suisse est un pays prioritaire pour le développement de Lucibel.le Paris à l'international car les suisses sont technophiles et disposent d'un pouvoir d'achat permettant à un grand nombre d'entre eux de s'offrir des produits de luxe tels que notre masque de beauté.* »

De leur côté, les dirigeants de la société ATVE ont déclaré : « *Nous avons immédiatement trouvé une synergie entre les produits de haute qualité de Lucibel.le Paris et notre volonté de proposer à nos clients de nouvelles technologies respectueuses de l'environnement. La beauté par la lumière LED permet en effet une nouvelle approche des soins cosmétiques, naturelle et plus respectueuse de l'environnement, puisque la lumière LED remplace avantageusement les crèmes et sérums de soins et tous leurs emballages.*

Nous nous réjouissons de cette nouvelle collaboration et sommes impatients de débiter ce partenariat avec la société Lucibel.le Paris ».

A propos du masque de beauté OVE

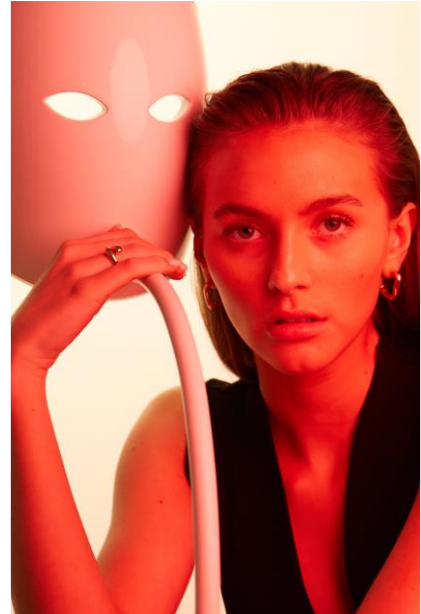
En juin 2021, Lucibel.le Paris, a mis sur le marché ce masque de beauté au design contemporain signé Olivier Lapidus et intégrant les dernières innovations technologiques développées par le groupe Lucibel.

OVE répond à une stratégie ambitieuse : proposer une expérience encore plus simple et plus performante pour des effets visibles et durables sur la peau, grâce à la photobiomodulation par lumière LED, technologie qui permet de stimuler la production de collagène, protéine responsable de la fermeté et de l'élasticité des tissus de la peau.

Pour les peaux jeunes, ce masque offre une efficacité immédiate sur la qualité et les imperfections (réduction du diamètre des pores, rééquilibrage du sébum et luminosité du teint).

Pour les peaux plus matures, il permet une action anti-âge, qui se renforce au fil des séances (lissage des rides, élasticité, densité des volumes).

Pour plus d'informations : www.lucibelleparis.com



A propos de Lucibel

Fondé par Frédéric Granotier, LUCIBEL est un groupe français innovant, expert en technologie LED, présent dans l'éclairage à destination des professionnels (notamment dans l'éclairage muséographique à travers sa filiale Procédés Hallier) et dans les nouvelles applications permises par la LED au-delà de l'éclairage.

A travers sa filiale Lucibel.le Paris, LUCIBEL est pionnier dans le domaine de la cosmétique par la lumière LED, ce qui lui a permis d'annoncer en juillet 2022 un partenariat mondial avec DIOR.

Le Groupe est également spécialiste du bien-être par la lumière LED et est pionnier sur la technologie LiFi permettant d'accéder à internet par la lumière.

LUCIBEL conçoit et fabrique ses produits en France et collabore étroitement avec des médecins mondialement reconnus pour leur expertise sur l'impact de la lumière sur la peau ou sur le rythme circadien.

www.lucibel.io

www.lucibelleparis.com

www.procedeshallier.fr



Lucibel est cotée sur Euronext Growth Paris / Mnémo : ALUCI / Code ISIN: FR0011884378

Lucibel est éligible au PEA, PEA PME et FCPI

Contact ATVE

Monsieur Julien FAVRE – jfavre@atve.ch - +41 79 443 48 71

Monsieur Frédéric LEIMGRUBER – fleimgruber@atve.ch - +41 79 852 02 74

LinkedIn : <https://www.linkedin.com/company/atve-s%C3%A0rl/>

Contact Lucibel.le Paris

Madame Natacha Lénée – Directrice commerciale
natacha.lenee@lucibelle.fr / +33 (0)1 80 04 12 35

Contact Lucibel - Relations actionnaires

Madame Séverine Jacquet – Directrice financière
severine.jacquet@lucibel.com / +33 (0)1 80 03 16 70

AUTHENTIFIÉ PAR



SECURITY MASTER Footprint
www.security-master-footprint.com